

MALA

by Sibylle Rettenmaier



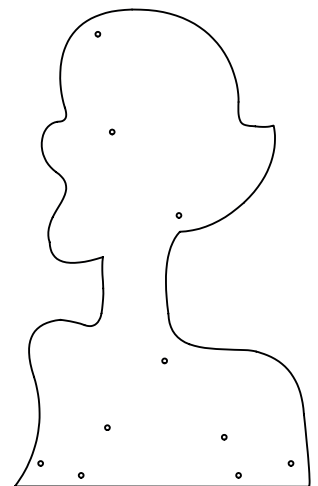
A Skulptur Teil 1



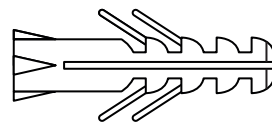
B Skulptur Teil 2



C Skulptur Teil 3



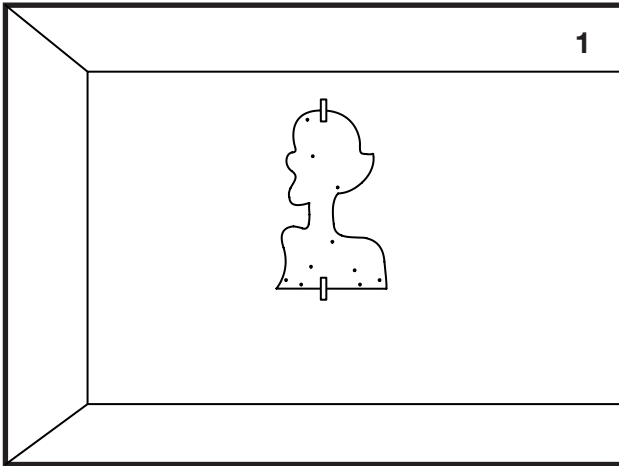
D Schablone



E Wanddübel (x 10)

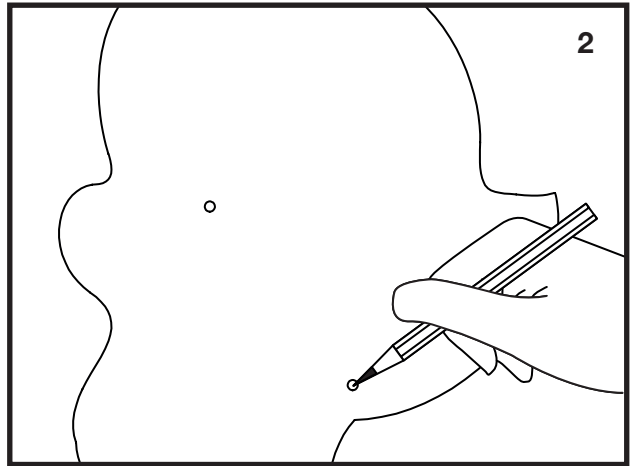


F Schrauben (x 10)



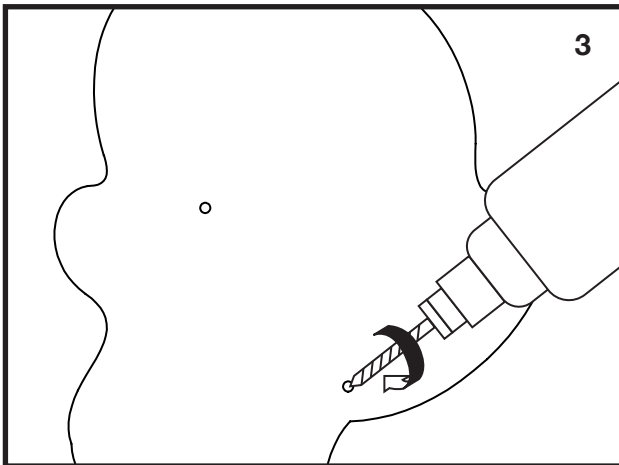
1.Schritt

Schablone (10 Löcher) an Wand anbringen
BEACHTEN: Schablone richtig anlegen !!!



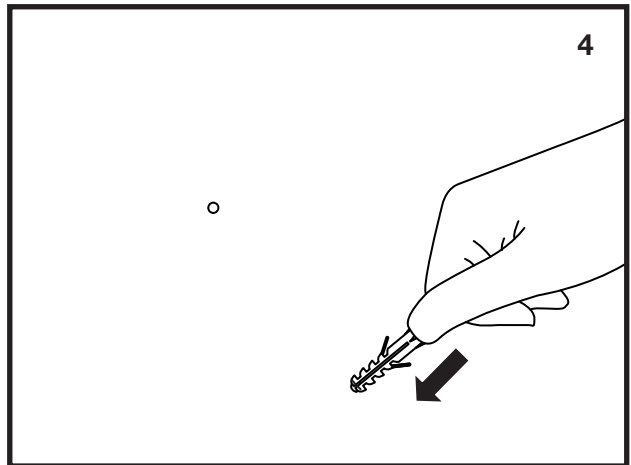
2.Schritt

Löcher anzeichnen & Schablone entfernen



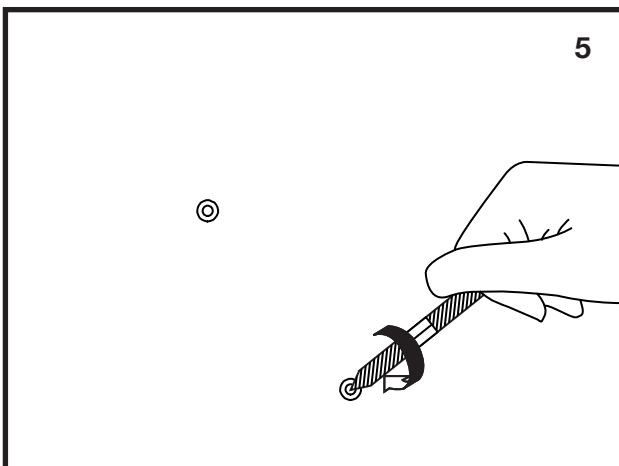
3. Schritt

Löcher bohren



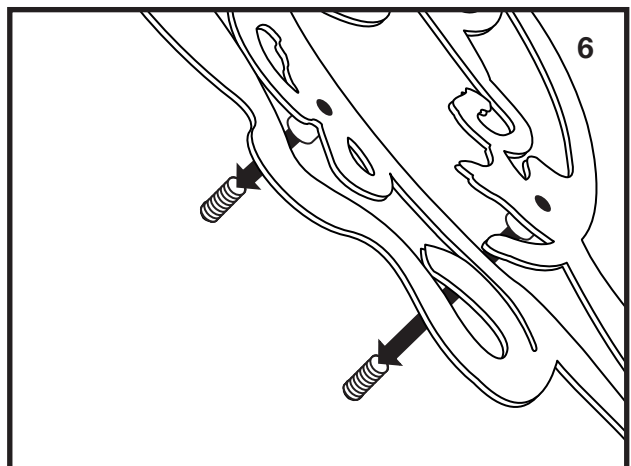
4. Schritt

Dübel in den jeweiligen Löchern befestigen



5.Schritt

Schrauben in den Dübeln befestigen



6.Schritt

Skulptur mit den Abstandshalterungen auf die Schrauben Setzen & festdrücken

S. P. # w